



Willkommen in der smarten Produktion

Die neue XENON Montagezelle – für höchste Anforderungen an Präzision und Qualität.

Die modulare Zelle bietet die Basis für die Realisierung unterschiedlichster Kundenanforderungen. Ob Stand-alone-Variante oder integrierte Linie: auch komplexe Montageprozesse lassen sich zuverlässig automatisieren und kombinieren.

Das breite Anwendungsspektrum erstreckt sich von der Automobilbranche über die Elektronikindustrie bis hin zur Medizintechnik.

Spezielle Reinraumanforderungen, ein schwingungsisolierter Aufbau sowie ein erhöhter ESD-Schutz lassen sich problemlos mit der flexiblen Automatisierungsplattform umsetzen.

Die Vorteile im Überblick

- Vergrößerter Prozessraum bei gleicher Aufstellfläche
- 75% mehr Schaltschrankvolumen für Industrie 4.0 Applikationen
- Integrales Bedienfeld zur Minimierung von Stillstandszeiten
- Implementiertes 19"-Profilsystem für Installation von Mess- und Prüftechnik



Variable Zellengrößen



Modulare Erweiterungen



Multiple Schnittstellen

Vielseitige Skalierungsoptionen



Die neue Automatisierungsplattform im Detail

Vergößerter Sichtbereich

bietet optimalen Sichtkontakt zu allen Prozesskomponenten

Servicefreundlichkeit

Leicht zugängliche Wartungsschnittstellen und durchdachte Installationswege vereinfachen jede Wartung und Reparatur

Maximale Sicherheit

Konsequente Umsetzung der Maschinrichtlinien auch bei Ankopplungen von Subsystemen

Variable Zellenbasis

Ein variables Rastermaß bietet Raum für jeden Prozessaufbau. In 200 mm Schritten sind nahezu alle Dimensionen frei wähl- und kombinierbar. Der Unterbau kann als Schaltschrank oder Staufläche verwendet werden.

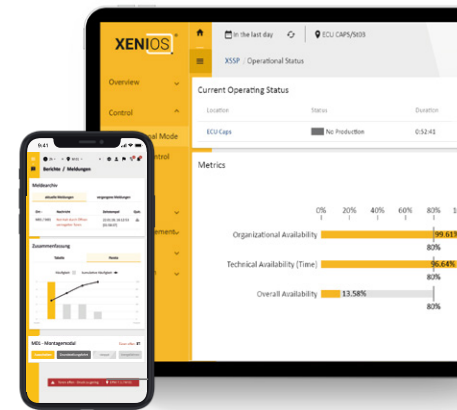


Variabler Dachaufbau

Verschiedene Ausführungsvarianten von flach bis extrahoch lassen mehr Spielraum für kosteneffizientere Prozessaufbauten

Skalierbares Bedienkonzept

Nutzerfreundliche Bedienung mit ergonomischem Touch-Display



Assembly Automation



Inspection Automation



Injection Molding Automation



Robot Automation



Digital Services

XENIOS®, die smarte Kombination aus Maschinensteuerung und Leitrechner sorgt für optimale Usability und höchste Transparenz.

XENON – Partner für Automation und Innovation

Seit mehr als 25 Jahren entwickelt und baut XENON als führender deutscher Hersteller Montage- und Prüfanlagen zur Automatisierung der Fertigung mechatronischer Komponenten. Die international aufgestellte Gruppe bietet optimal zugeschnittene Hard- und Softwarelösungen von der Projektierung über die Herstellung und Installation bis zum Support.

That's automation.

XENON Automatisierungstechnik GmbH

Heidelberger Straße 1
01189 Dresden
Germany

Telefon +49 351 40209-0
mail@xenon-automation.com

xenon-automation.com

